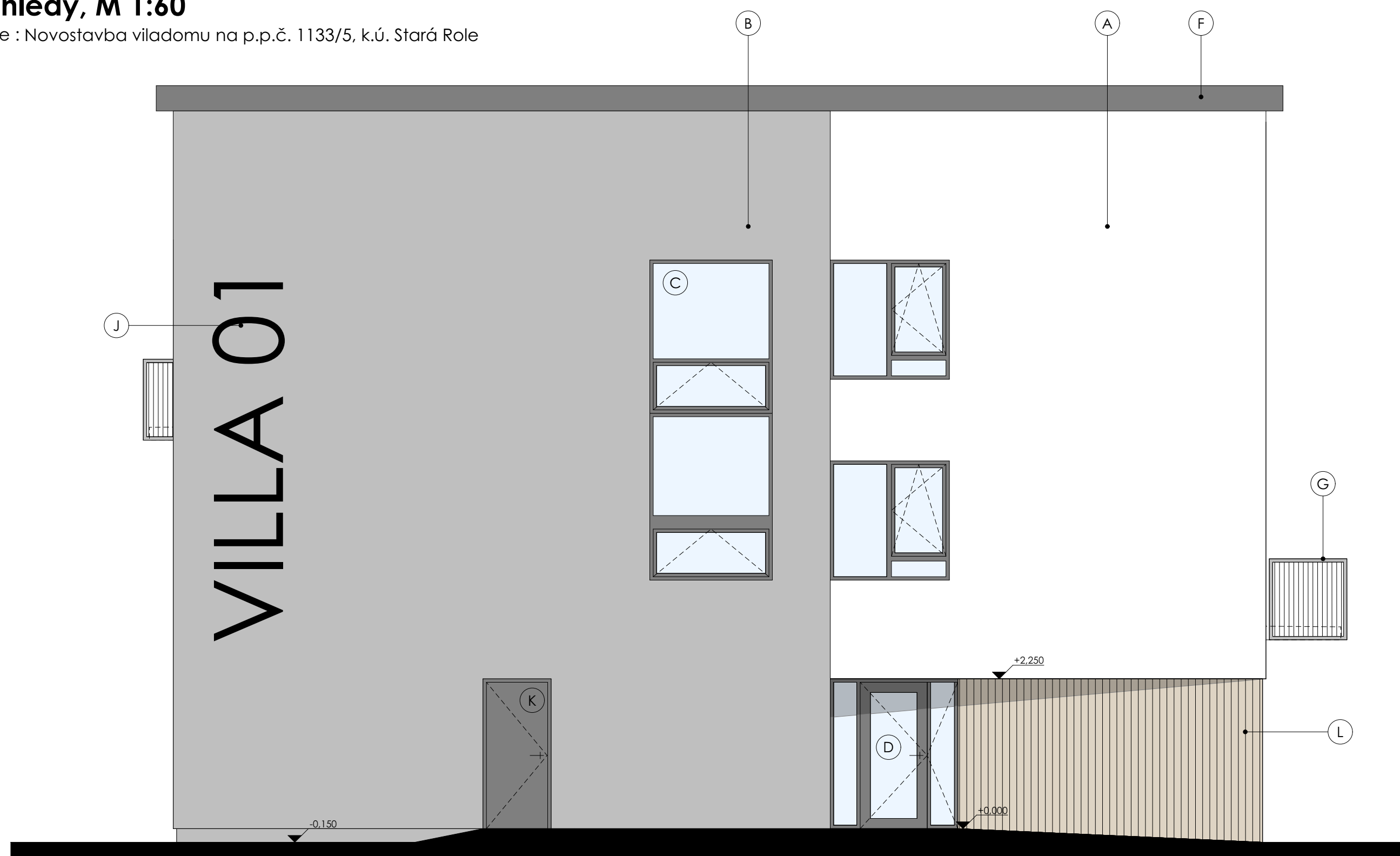
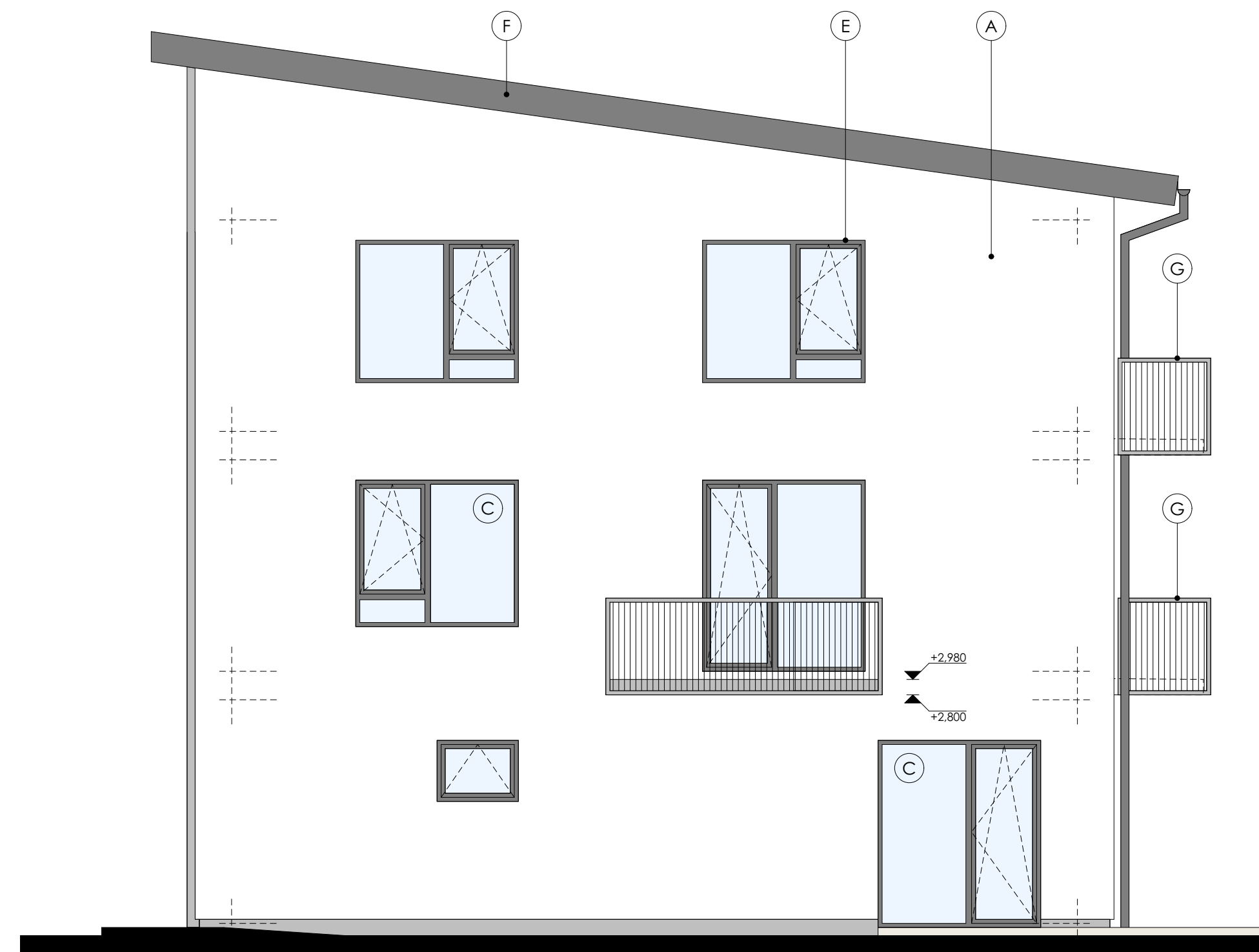


Pohledy, M 1:60

Akce : Novostavba viladomu na p.p.č. 1133/5, k.ú. Stará Role



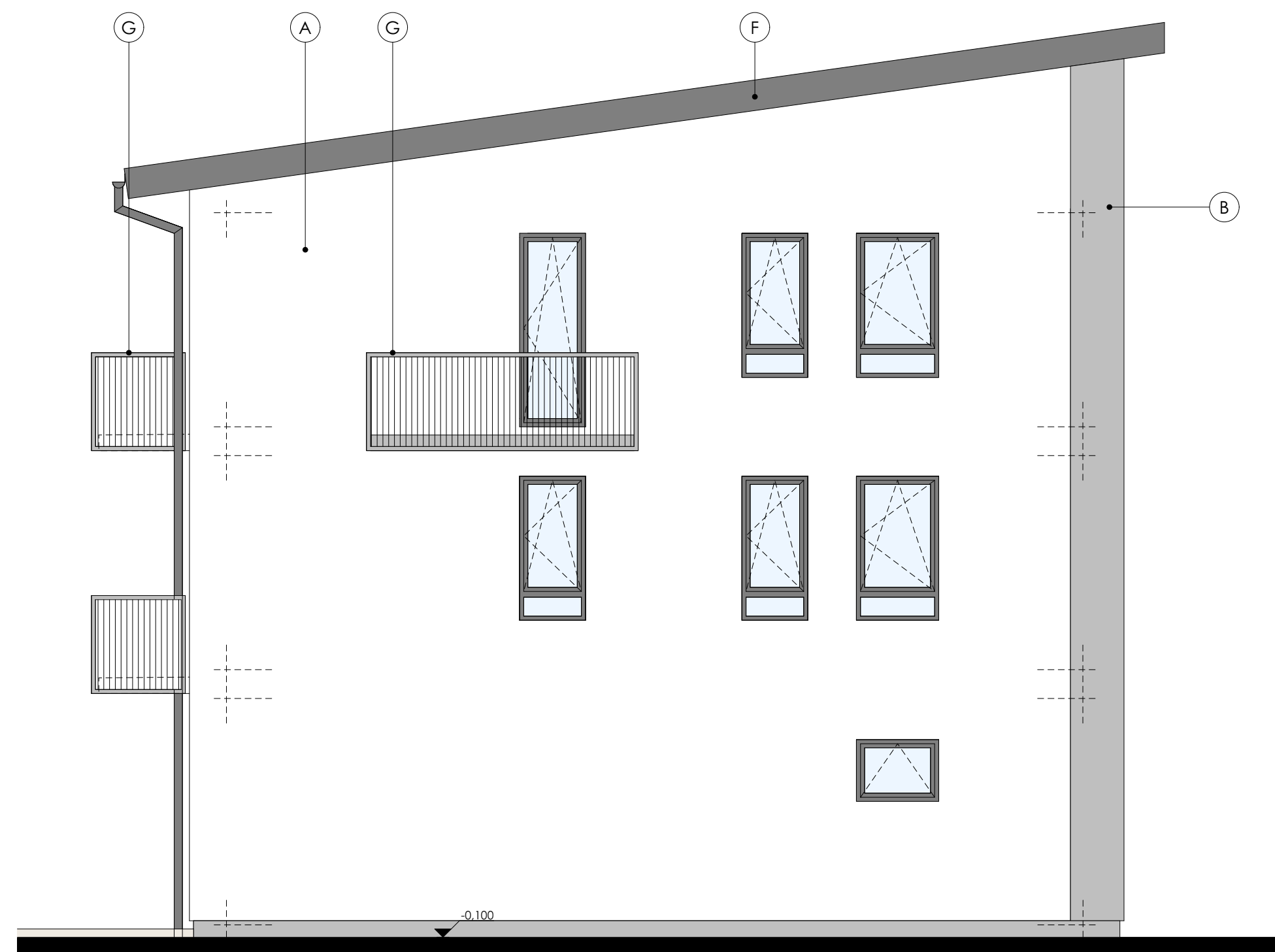
Severozápadní pohled



Jihozápadní pohled



Jihovýchodní pohled



Severovýchodní pohled

Legenda :

- (A) kontaktní zateplení fasády - kombinace MV a EPS dle PBŘ, zateplení dle ETICS omítka bude silikonová (např. Mapei Silancolor Tonachino plus) - barva světle béžová
- (B) kontaktní zateplení fasády - kombinace MV a EPS dle PBŘ, zateplení dle ETICS omítka bude silikonová (např. Mapei Silancolor Tonachino plus) - barva tmavě šedá
- (C) plastové okno s izolačním trojsklem - barva antracit, venkovní parapet je součástí dodávký výplní průstup okenního prvku - $U_w = 0,78W/m^2K$ ($U_g = 0,6W/m^2K$)
- (D) hliníkové vchodové dveře s izolačním trojsklem - barva antracit, boční otvřívací světlík pro stěhování průstup prvku - $U_d = 1,0W/m^2K$
- (E) systémová lišta nadpraží dle ČSN - EN 13785-1 nad všemi otvory ve fasádě (např. systémové řešení Weber nebo DEK, atd...)
- (F) zvětrná lišta, oplechování přesahu střechy systémovým plechem barva tmavě šedá
- (G) vykonzolaný balkon - ISO nosník + betonová deska (nášlapná plocha bude epoxidový nátěr) balkon má pozinkové zbradění z hřčoviny kolžené z boku desky, výška zbradění je 1 000 mm nad hranu podlahy balkónu
- (H) LINEDEK - plechová střešní krytina, tmavě šedá barva
- (I) dešťové svody po fasádě budou zakryty plechovým kastlíkem na celou výšku fasády barva antracit, systémové odvodnění a oplechování
- (J) plastické logo ozn. objektu v lokalitě Letná - Černé plexisklo II, 8 mm na nerezových distancích
- (K) hliníkové vchodové dveře, plně - barva antracit, vchod do technického zázemí a odpadků průstup prvku - $U_d = 1,0W/m^2K$
- (L) kontaktní zateplení fasády - kombinace MV a EPS dle PBŘ, zateplení dle ETICS škrábaná plastická omítka - zemité odstín (hnědá), případně obklad cefris deskami / obklad keramickým obkladem

+0,000 = 434,50 m.n.m.

Ateliér : Ostrov, Staré nám. 53	Projektant : Ing. arch. Petr Bokota	Ateliér Ostrov : Staré náměstí 53, 363 01 Ostrov tel. 353 844 402, 353 616 070, fax. 353 633 280
AIP : Ing. Anton Jurica	Kreslil : HP DesignJet 1050C	Ateliér Sokolov : Křížová 121, 356 01 Sokolov tel. 352 624 093, 352 603 455, fax. 352 624 093
Ved. proj. : Ing. arch. Petr Bokota	Kontroloval : Ing. Anton Jurica	
Investor : Giga Agro s.r.o.	Místo stavby : Karlovy Vary	
Akce : Novostavba viladomu na p.p.č. 1133/5, k.ú. Stará Role	Datum : 08.2021	Číslo paré :
Karlovy Vary	Zakázka č. : 30/21	
Charakter stavby : Novostavba	Formát : 6xA4	
Stupeň PD : Projektová dokumentace pro stavební řízení	Měřítko : 1:50	
Objekt : Pohledy	Číslo výkresu :	D.01.1.11

JURICA a.s.
ARCHITEKTURA PROJEKTY STAVBY